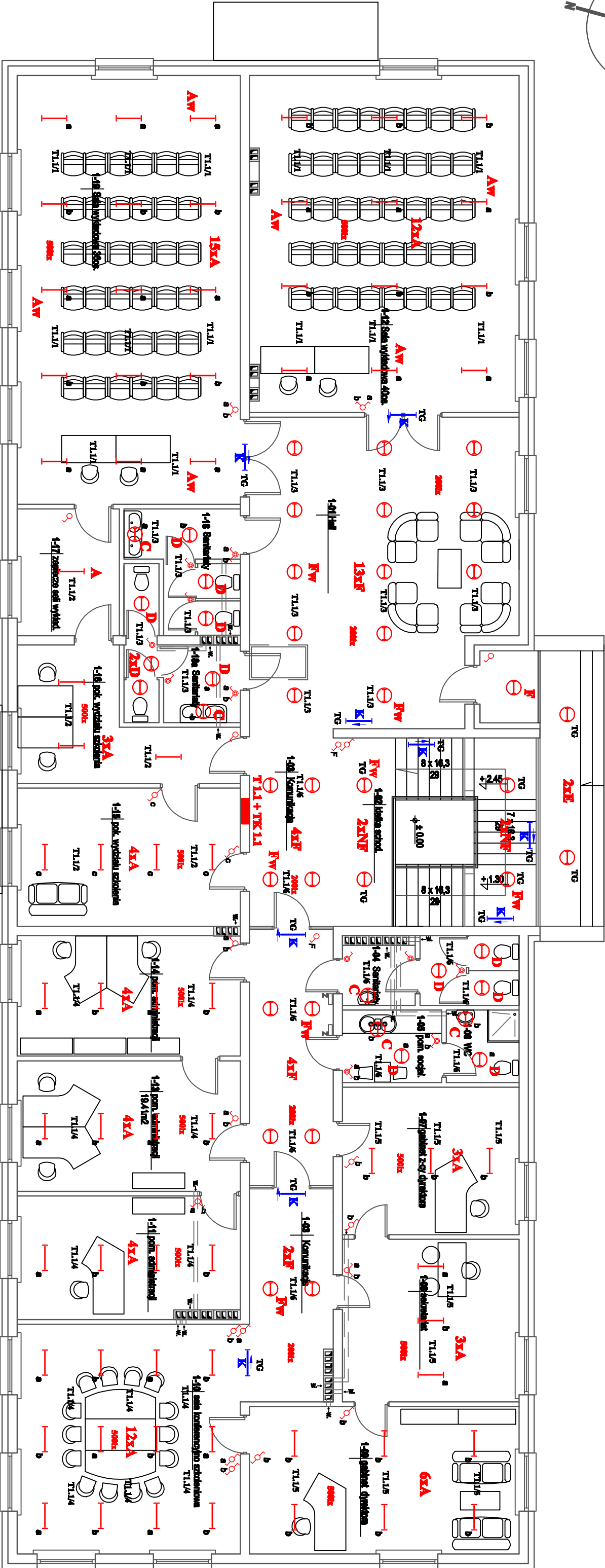


# RZUT PIĘTRA

skala 1:100



1-101	HALL	62.00m2
1-102	klatka schod.	7.25m2
1-103	Kuchnia	37.25m2
1-104	Sanitariusz	7.25m2
1-105	WC	4.75m2
1-106	WC	3.51m2
1-107	gabinek z-tyl. dyktanta	17.25m2
1-108	gabinek	18.15m2
1-109	gabinek dyktanta	20.45m2
1-110	sala konferencyjna szatniowa	34.15m2
1-111	pom. szatniowe	18.31m2
1-112	Sala wykładowa 40m.	61.50m2
1-113	pom. szatniowe	18.41m2
1-114	pom. szatniowe	17.97m2
1-115	pom. wykładowe szatniowe	21.25m2
1-116	pok. wykładowe szatniowe	21.25m2
1-117	zapięzacz szafy	9.61m2
1-118	Sanitariusz	8.03m2
1-119	Sala wykładowa 30m.	61.50m2

RZUT : pow. piętn 401,15m2

## WYKAZ OPRAW:

- A** Oprawa oświetleniowa rastrowa nasufkowa do świetlówek liniowych 4x18W, IP 20.
- Av** Oprawa oświetleniowa rastrowa nasufkowa do świetlówek liniowych 4x18W, IP 20 z modelem awaryjnym h=2godz.
- B** Oprawa kroploszczelna nasufkowa (obudowa z poliwęglanu) do świetlówek liniowych 2x36W, IP 65.
- C** Plafon 302x83mm do montażu na ścianie ze świetlówką kompaktową TC-F36W, IP 44.
- D** Plafon 302x83mm do montażu na suficie ze świetlówką kompaktową TC-F36W, IP 44.
- E** Plafoniera "RONDO" 300x90mm, 2x18W LED, IP 65.
- Ev** Plafoniera "RONDO" 300x90mm, 2x18W LED, IP 65 z zamontowanym modelem awaryjnym h=2godz.
- NF** Oprawa nasufkowa systemu DOWNLIGHTS 2x26W ze świetłwkami kompaktowymi TC-D, IP 20.
- F** Oprawa do wbudowania w strop podwieszany systemu DOWNLIGHTS 2x26W ze świetłwkami kompaktowymi TC-D, IP20.
- Iv** Oprawa do wbudowania w strop podwieszany systemu DOWNLIGHTS 2x26W ze świetłwkami kompaktowymi TC-D, IP20 z zamontowanym modelem awaryjnym h=2godz.
- K** Oprawa oświetlenia kierunka ewakuacji 1x9W, IP20 z modelem awaryjnym h=2godz.

## UKŁAD SIĘCI TN-CS

### UWAGI:

- Instalację oświetleniową i gniazd wtyczkowych 230V wykonać przewodem YDYp 3x1,5 mm<sup>2</sup> w/i w/k.
- Instalację gniazd komputerowych 2x10A/Z, 230V wykonać przewodem YDYp 3x2,5mm<sup>2</sup> w/i i w/k.
- Instalację telefoniczną wykonać przewodami telefonicznymi kat.6 FTP 4x2x0,5 w RYK ø18 p/i w/k.
- Instalację LAN wykonać przewodami telefonicznymi kat.6 FTP 4x2x0,5 w RYK ø18 p/i w/k.
- Oprząć podtylnikowy a w sanitariatach, pomieszczeniach technicznych i na zewnątrz kroploszczelny IP 65.

Oświ:	Budowa siedziby WORD w Zamościu.		Etap	11
Investor:	WOJEWÓDZKI OŚRODEK RUCHU DROGOWEGO W ZAMOŚCIU		Prz.	
Typu rysunku:	Plan instalacji oświetleniowej - Piętro.		Branda	Skala
Instal. awaryjny	Instal. awaryjny	Specjalność	Data	Podpis
PROJEKTOWAŁ:	inż. Marek Stedziec		ANB-VI-438/73290	elektryczna
OPRACOWAŁ:	mgr inż. Janusz Gajowski			elektryczna
SPRAWDZIŁ:	inż. Bogdan Małec		GT-III-83863/76	elektryczna
				10.11.2014